

---

# Uudet suojelukeinot metsien suojelussa – ekologisia näkökulmia

---

Mikko Mönkkönen,  
Bio- ja ympäristötieteiden laitos,  
Jyväskylän yliopisto

---

# ”Uudet keinot”

- LAK – 10 v. määräaikaiset sopimukset metsänomistajalähtöinen
- Tarjouskilpailu – määräaikainen tai pysyvä Viranomaisaloite
- Yhteistoimintaverkostot – Ympäristötukea ja LAKaa

Metsänomistajien ja viranomaisten yhteistyö

---

# Keinojen ekologiseen vaikutukseen liittyy keinojen...

- Laajuus
- Laatu
- Syntyvän Is-verkoston ominaisuudet
- Määräaikaisuus, epävarmuus
- Joustavuus
- Toteutuksen aikataulu

---

# Uusien keinojen tutkimus

## METSO-tutkimusraporttia varten toimitetut tutkimus-tiivistelmät

- Ekologinen tutkimus 1 kpl
- Taloustieteellinen 5 kpl
- Yhteiskuntatiet./sos. 11 kpl

---

# Laajuus – kuinka paljon uusilla keinoilla saadaan suojelun piiriin?

- Tarjonta: metsänomistajien halukkuus
- Tarjonta: luonnonsuojelullisesti arvokkaiden metsien määrä Metso-alueella
- Kysyntä: valtion suojeluun kohdistamat varat

# Kokeiluhankkeet 2005 lopussa

	Sopi- muksia	Pinta- ala (ha)	Keski- koko (ha)	Sop. pituus
LAK	93	817	8.8	10 v.
TK	21	186	8.9	20v. - pysyvä
YT-verkostot	51 (31 LAK)	265	5.2	10-20 v. (LAK)
Yhteensä	165	1268	7.7	

---

# Luonnonarvokauppa

## Kyselytutkimus Satakunnan LAK:aan osallistuneille

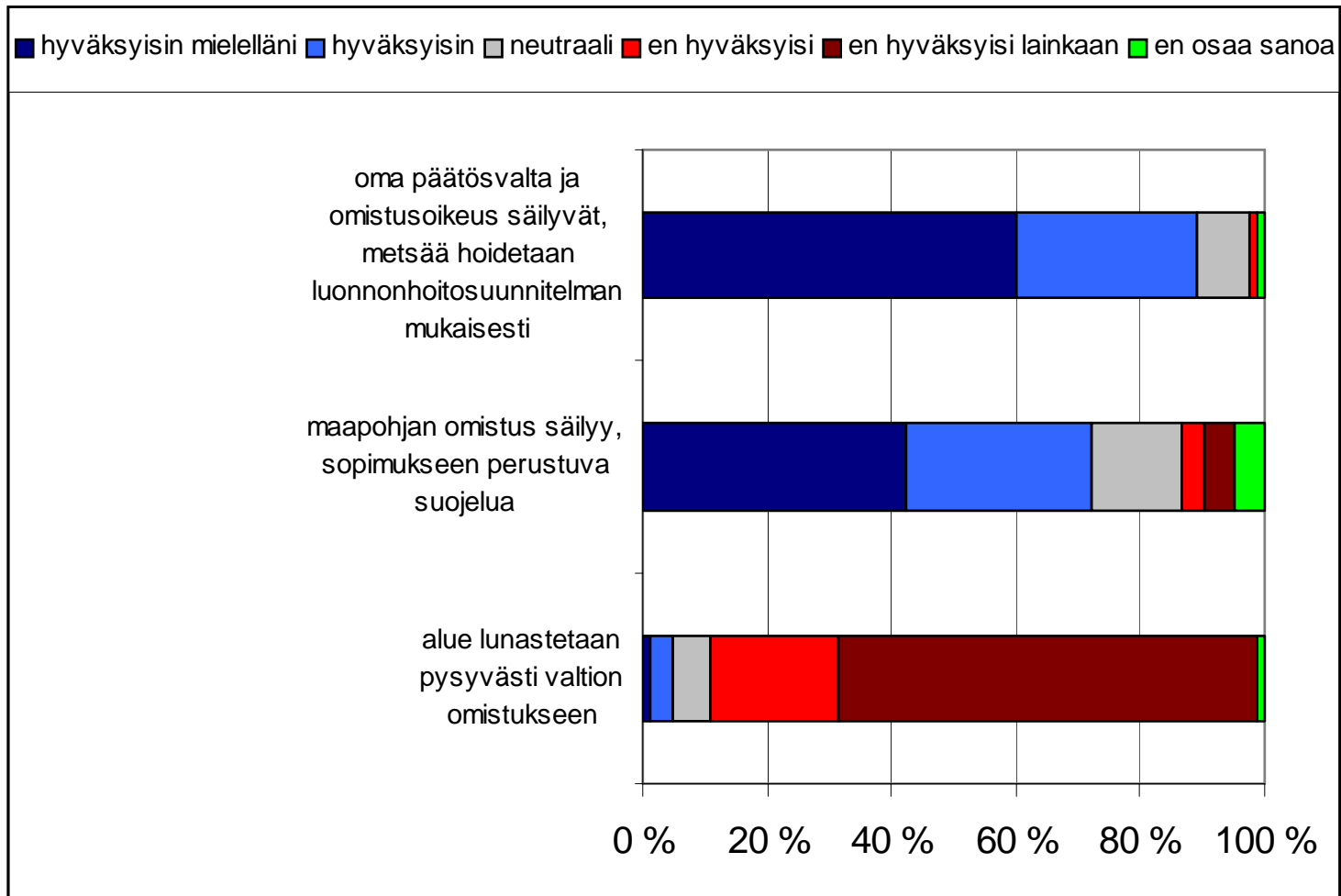
- metsänomistajien mielipiteet ja kokemukset luonnonarvokaupasta
- myös yleisemmin suhtautuminen metsien hoitoon ja suojeluun

Juutinen ym. 2005. Metsänomistajien näkemyksiä luonnonarvokaupasta: kyselytutkimus luonnonarvokaupan kokeiluhankkeeseen osallistuneille.

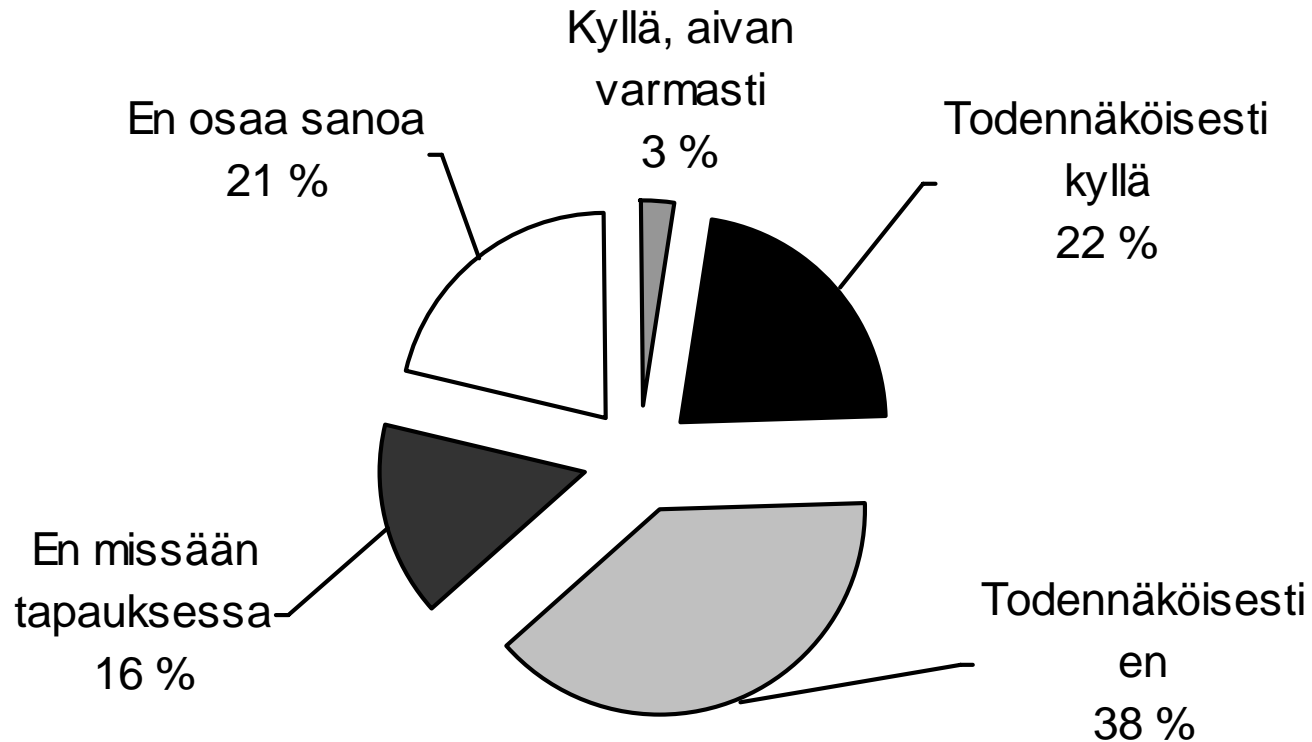
*Metlan työraportteja 18. 57 s.*

<http://www.metla.fi/julkaisut/workingpapers/2005/mwp018.pdf>

# Tarjonta: metsänomistajien halukkuus osallistua – LAK Satakunta



# Tarjonta: Etelä-Savon ja Hämeen metsänomistajille suunnattu kysely



**Metsänomistajien halukkuus tarjota osaa metsästään luonnonarvokauppaan (% vastaajista).**

Matinaho ym. 2005:  
Oulun yliopiston talous-  
tieteellisen tdk:n  
työraportti no 25.

# Tarjonta: Luonnonsuojelullisesti arvokkaiden metsien määrä Metso-alueella

- VMI9: Yli 80 vuotiaita, ojittamattomia ja vähintään 30 vuotta käsittelemättä olleita metsiä yli 500 000 ha
- Neljännes metsänomistajista halukkaita  
→ 100 – 200 000 ha ??

---

# Laatu

- Kuinka ekologiselta laadultaan hyviä alueita saadaan suojelun piiriin?

Laatu = luonnonsuojelubiologiset kriteerit:  
esim. lahopuu, kookkaat lehtipuut, lajien esiintyminen

# Laatu

Kohteiden valinnan voidaan katsoa onnistuneen silloin, kun LAK-kohteet

→ ovat parempia kuin alueen tyypilliset talousmetsät

→ parempia kuin ne kohteet, joita maanomistaja on tarjonnut luonnonarvokauppaan mutta joista ei ole syntynyt sopimusta

→ vastaavia kuin alueen parhaat suojelemattomat yksityismetsät.

Tutkimus Satakunnassa 2004-2005 (Mönkkönen ym. julkaisematon)

# Alueiden inventoinnit 2004-2005

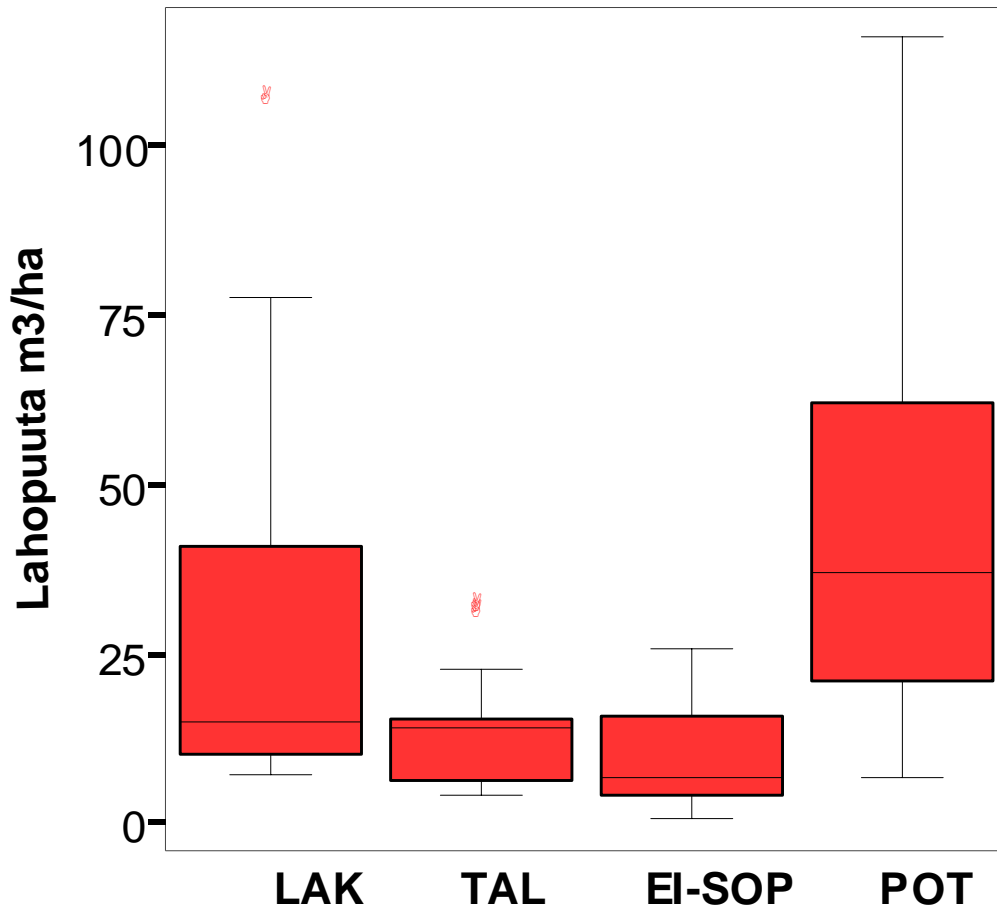
	Lukumäärä	Pinta-ala (ha)
LAK-kohteet	20	102.6
Ei-sopimuskohteet	15	89.4
Talousmetsät	16	97.2
Potentiaaliset kohteet	19	107.7
<b>Yhteensä</b>	<b>70</b>	<b>396.9</b>

Inventoitu:

lahopuu

monivuotiset käävät ja puilla kasvavat jäkälät

# Lahopuu



- Vaihtelun määrä suurta ekologisissa arvoissa
- Kohteiden valinta onnistunut pääosin hyvin

# Millainen verkosto syntyy??

- LAK- perustuu kokonaan metsänomistajalähtöisyyteen
- verkostoa ei voida suunnitella

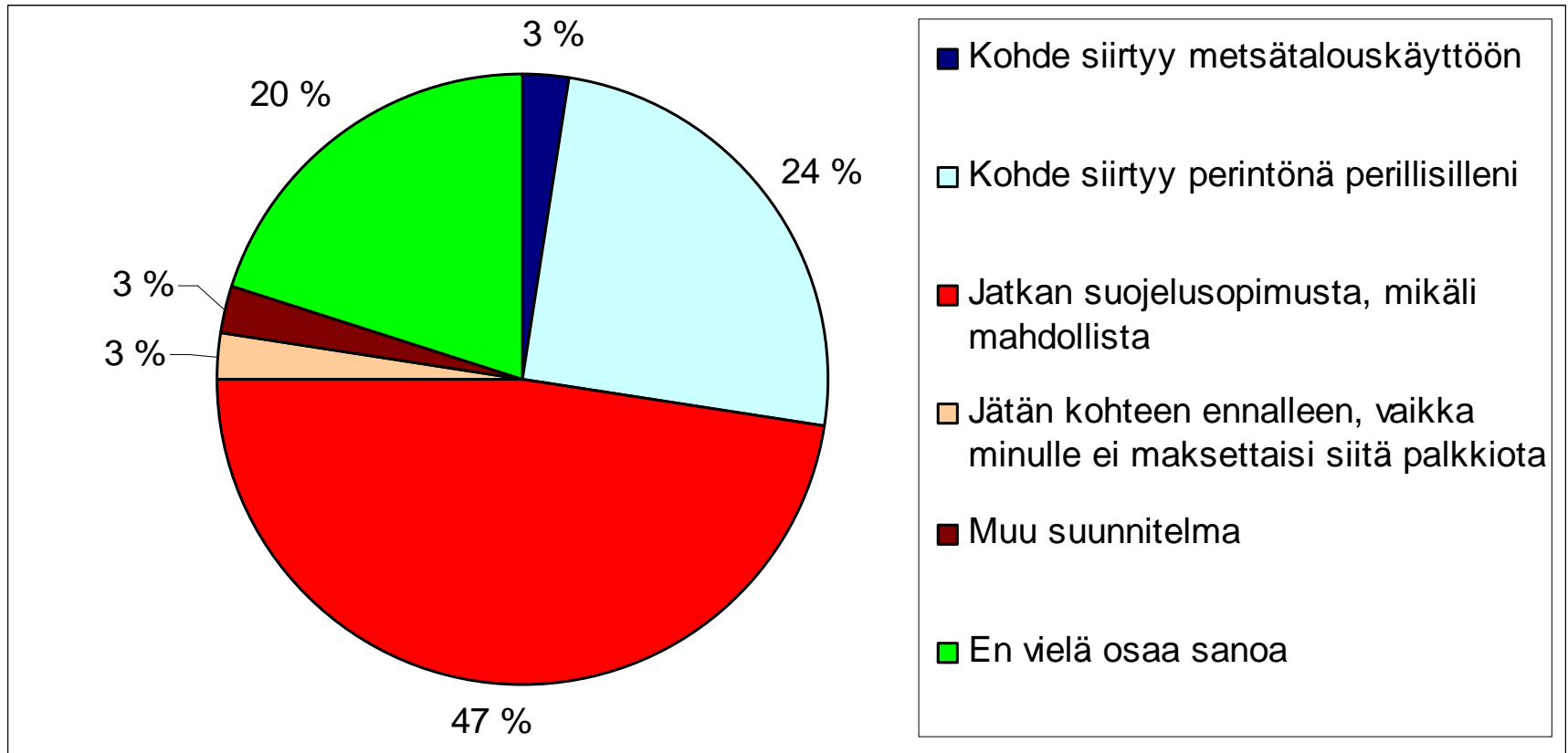
Tarjouskilpailu – perustuu viranomaisen esittämään kutsuun tarjota kohteita

- Voidaan käyttää kohdennetusti
- LAK ja tarjouskilpailu toisiaan täydentävinä työkaluina, joilla verkostoa voidaan suunnitella
- Yhteistoimintaverkostot → paikallisen tason Is-alueverkostot?

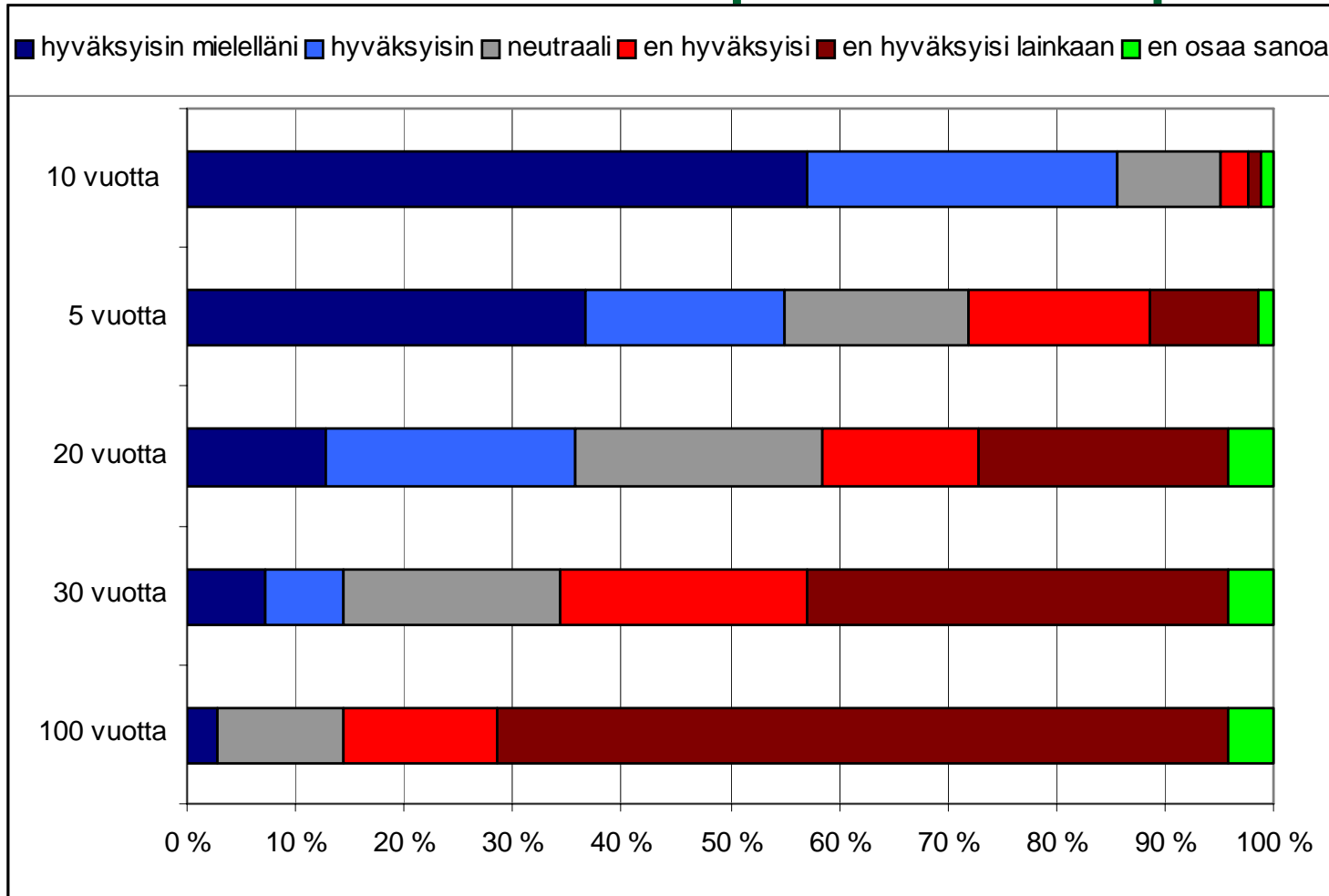
# Epävarmuus

- Määräaikainen suojelusopimus (LAK 10 v.)
  - mitä kohteille tapahtuu sopimuksen päätyttyä?
  - Voi johtaa alati vaihtuvaan kohdejoukkoon joka ei säilytä lajeja/populaatioita
  - Tehoton ja kallis?
- Mistä kohteita tulee tarjolle?

# Mitä tapahtuu 10 v. jälkeen?



# Luonnonarvokaupan hyväksyttävyys Satakunnassa – sopimuksen pituus



Juutinen ym. 2005 Metlan työraportteja

Hanasaari 6.9.2006

# Epävarmuutta voidaan vähentää

- Sopimusten jatkaminen
- Sopimusten keston vaihtelu
- Arvokkaimmille kohteille pidemmät (30 v) tai pysyvät sopimukset
- Lyhyet 10 v. sopimukset kannustimena tai ohimenevien arvojen suojeluun

---

# Joustavuus

- Määräaikainen suojele mahdollistaa varojen suuntaamisen joustavasti
- Uusiin haasteisiin vastaaminen

# Kuinka nopeasti verkosto syntyy?

- Miten nopeasti eri keinoilla saadaan pysäytettyä lajien elinympäristöjen väheneminen tai jopa lisättyä elinympäristöjen määrää?
- Suojelustatus ei (heti) lisää elinympäristöjen määrää mutta (voi) estää vähenemisen

# Uudet vs. vanhat keinot?

Valtio käyttää vakiomäärän rahaa suojelualueisiin

- Maan osto luonnonsuojeluohjelmaan →  
kerryttää suojelupinta-alaa hitaammin  
kustannukset loppuvat kun tavoitetaso saavutettu
- Uudet keinot, määräaikaiset sopimukset →  
suojelupinta-alaa kertyy nopeammin  
tavoitetasoa ei välttämättä saavuteta  
kustannuksia niin kauan kuin sopimuksia halutaan ylläpitää

---

# Vaikutuksia voidaan nopeuttaa

- Ennallistamisella
- Sopimuskohteiden luonnonhoidolla

...ja laajentaa

Markkinamekanismi

- Kysyntä luo tarjontaa
- Uusien keinojen ekologinen vaikutus suurempi kuin sopimusten laajuuden perusteella arvioitavissa

---

# Ekologinen vaikuttavuus

Syntyy erilaisten toimien yhteisvaikutuksena

- Luonnonsuojelualueet: laajoja ja pysyviä
- ”Uudet keinot”: metsäkuviotaso, määräaikaiset ja pysyvät sopimukset
- METE-kohteet: pienialaisia (<1 ha), pysyviä?
- Muu talousmetsien luonnonhoito

---

# Avoin kysymys

Kaikkia keinoja tarvitaan/joudutaan käyttämään  
mutta

Millainen **yhdistelmä** erilaisia keinoja olisi

- Ekologisesti vaikuttava
- Kansan-/aluetaloudellisesti tehokas
- Yksityistaloudellisesti kannustava
- Yleisesti hyväksyttävä

---

# Kiitokset

- Raimo Hakila, Paula Horne, Tanja Hämäläinen, Artti Juutinen, Terhi Koskela, Sari Matinaho, Erkki Mäntymaa, Anna-Liisa Sippola ym.
- Lounais-Suomen metsäkeskus
- Länsi-Suomen metsänomistajien liitto
- Rahoittajat: MMM, YM