



# METSO-nyhetsbrev

Handlingsplan för den biologiska mångfalden i skogarna i södra Finland (METSO) 2008-2016  
Utgivare: Jord- och skogsbruksministeriet samt miljöministeriet

Nr 2/2008

15. 5. 2008

## STATSRÅDETS NYA METSO-PROGRAM BYGGER VIDARE PÅ FRIVILLIGT SKYDD - SNABBSTART MED STATENS SKOGAR

Statsrådet fattade 27.3.2008 ett principbeslut om det nya METSO-programmet. Handlingsplanen för den biologiska mångfalden i skogarna i södra Finland 2008-2016 METSO bygger vidare på det frivilliga skyddet. Pilotskedet visade att den skogliga mångfalden i privatägda skogar i södra Finland bäst går att trygga med hjälp av frivilliga metoder. För att få en snabbstart skyddas ytterligare 10 000 hektar av statens skogar i södra Finland före år 2010. Tyngdpunkten ligger ändå på privatskogarna där de nya metoderna tas i bruk år 2010 när de tidigare skyddsprogrammen är "undanstökade".

### Säker finansiering till år 2012

Statsrådets principbeslut gör det möjligt att ge METSO en ordentlig start eftersom programmet varar under minst tre regeringsperioder. Hittills har regeringen fattat finansieringsbeslut som garanterar METSO 182 miljoner euro fram till år 2012. "Detta är en satsning utan like på tryggheten av skogsnaturens mångfald", sade miljöminister **Kimmo Tiilikainen** på presskonferensen. Åren 2008-09 används ca 80 miljoner euro för att slutföra de tidigare skyddsprogrammen, vilket leder till att runt 45 000 hektar skyddas.

Forststyrelsens markerade roll under programmets första år säkerställer en snabb start. Då naturvärdena prioriteras allt mer också i Forststyrelsens ekonomiskogar är ytterligare 10 000 skyddade hektar en betydande insats. Av det resultatmål som staten uppställt för Forststyrelsen utgörs 30 procent redan nu av produktion av samhällseliga mål och tjänster.

### Både skyddet och ekonomibruket kan effektiviseras samtidigt

METSO-programmet offentliggjordes på samma gång som sitt systerprogram Nationella skogsprogrammet som sträcker sig till år 2015. Genom en samtidig behandling av programmen ville man visa att ekonomiskogsbruk och skogsskydd inklusive alla anslutande näringar går att sammanjämka utan konflikter.



Blåsippan är en av de första vilda blommorna som slår ut på våren. Den trivs framför allt i skogar tillsammans med hasselbusken. Blåsippan är allmän i södra och sydvästra Finland, men sällsynt redan i mellersta Finland.

### Frivilligt och kostnadseffektivt

Nyckelorden i METSO är frivillighet och kostnadseffektivitet. Försöksskedet visade att den skogliga mångfalden i privatägda skogar i södra Finland bäst går att trygga med hjälp av frivilliga metoder. Enligt jord- och skogsbruksminister **Sirkka-Liisa Anttila** har skogsägarnas inställning till det frivilliga skyddet en nyckelposition: "Ekonomiskogarnas andel av skogarna i södra Finland är 96 procent. Därför har de stor betydelse när det gäller att säkra skogarnas mångfald."



TERHILYTTÄR

Kattfoten, en ursprunglig vildväxt i moskogar och på näringsfattiga åkerrenar i hela Finland, håller på att bli sällsynt på grund av att de tidigare öppna växtplatserna växer igen.

(Forts. från framsidan)

Under METSOs pilotskede fungerade frivilligheten bra och det bygger vi nu vidare på."

## Satsningar på rådgivning och kommunikation

METSO kräver ett friktionsfritt samarbete mellan skogscentralerna, miljöcentralerna och skogsägarna. Resultaten från försöksskedet gav tillförsikt om att de frivilliga metoderna fungerar, men informationen sprider sig inte på egen hand. Därför kommer man att satsa kraftigt på rådgivning, kommunikation och utbildning.

Man vill också framöver bevara den breda bas som ansågs viktig när METSO utarbetades. Framgång inom utbildning och rådgivning kräver lokalkännedom och goda relationer till de lokala skogsägarna.

## Uppföljningsarbetsgrupp följer METSO

Liksom sin pilot får METSO-programmet en uppföljningsarbetsgrupp med uppgift att bland annat utvärdera allokeringen och behovet av resurser i takt med

## Solexponerade miljöer kräver vård

De solexponerade åsarna är trädbevuxna livsmiljöer som har stor betydelse för mångfalden. De arter som specialiserat sig att leva där hotas av att vegetationen sluter sig till följd av uteblivna skogsbränder, gräs som växer upp efter avverkningar och tät plantskog. Kvävenedfallet från luften ökar frodigheten och försämrar de krävande åsarernas levnadsförhållanden. Solexponerade åsskogar kan skötas med likartade metoder såväl i skyddsområden som i ekonomiskogar. I restaureringen ingår vanligen att åstadkomma öppningar i vegetationen och söndra markytan. Solexponerade miljöer förekommer typiskt som nätverk på sluttningar av åsformationer. De är en av livsmiljöerna i METSO-programmets urvalskriterier. I ekonomiskogarna kan de bevaras med hjälp av METSOs metoder, vilket erfarenheterna från pilotskedet visade.

Av Finlands markareal består ca 5 % (15 000 km<sup>2</sup>) av åsar. Av dem ligger två tredjedelar i det område där METSO-programmet genomförs. Vid bedömningen av naturtypernas hotgrad uppskattades att det finns ca 160 km<sup>2</sup> soliga sydsluttningar med en lutning som överstiger 5 %. Bland dem finns troligen merparten av de solexponerade sluttningar som är av betydelse för mångfalden.

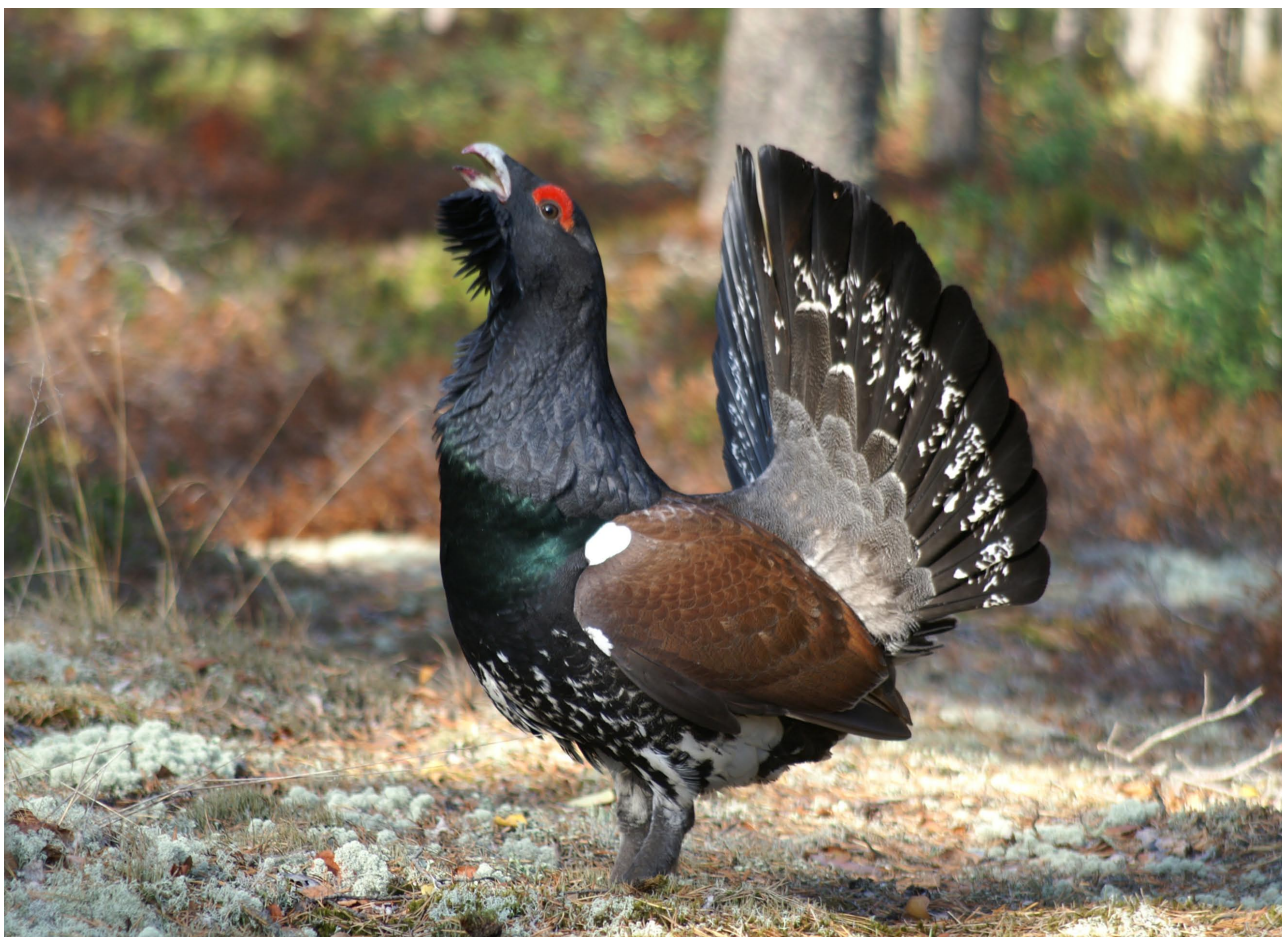
att programmet framskrider. De fortsatta behoven utvärderas för första gången år 2012.

När det gäller ekonomiskogarna startar METSO i huvudsak år 2010. Det förberedande arbetet har redan börjat. Bl.a. de naturvetenskapliga urvalskriterierna justeras som bäst så att de mest ändamålsenliga objekten kan fås under skydd.

## Fler permanenta och tidsbegränsade skyddsområden

Det nuvarande nätverket av skyddsområden i södra Finlands skogar utvidgas med cirka 88 000 hektar permanenta naturskyddsområden. Ambitionen är att inrätta ca 8 000 hektar tidsbegränsade naturskyddsområden. Naturskyddsområdenas areal skulle öka med sammanlagt 96 000 hektar.

Redan tidigare hade man beslutat använda 10 000 hektar av statens ekonomiskogar för att utöka de statliga naturskyddsområdena. I samband med METSO överförs dessa områden till permanent skydd snabbare än planerat. Dessutom utarbetar Forststyrelsen skogsvårdsplaner som betonar naturens



METSO-programmet fäster särskild uppmärksamhet på skyddet av sin signaturfågels, tjäderns, spelplatser. På bilden spelar en tjädertupp.

mångfald på områden som är viktiga för att nätverket av naturskyddsområden ska vara enhetligt och sammanlänkat.

Skyddsåtgärderna effektiviseras på såväl statliga som privata skyddsområden. Forststyrelsen sköter och restaurerar livsmiljöer på nuvarande och nya skyddsområden där åtgärderna klart ökar förutsättningarna att trygga naturens mångfald. Forststyrelsen utarbetar riksomfattande anvisningar och en verksamhetsmodell för att höja restaureringens kostnadseffektivitet, organisera uppföljningen och säkra riskhanteringen. På de skyddsområden som är i privat ägo förutsätter skötselåtgärderna och restaureringen att markägaren ansöker om dem.

Statliga och kommunala skogar vars användning redan är begränsad t.ex. för rekreationsbehov, är också möjliga områden för vård och skydd av naturens mångfald. Forststyrelsen kompletterar naturinventeringarna på statens strövområden och gör upp nya skötsel- och användningsplaner för dem åren 2008-2010.

## Stöd för mångfalden i ekonomiskogar

Valtion omistamissa talousmetsissä jatketaan luonnon monimuotoisuuden hoitoa, jotta valtionmaidens metsänhoidon menetelmät voivat olla esimerkkinä myös muiden maanomistajaryhmien metsien hoidossa.

Yksityisten omistamien talousmetsien hoidossa otetaan entistä paremmin huomioon tarve turvata luonnon monimuotoisuus. Yksityisten omistamissa talousmetsissä toteutetaan kestävä metsätalouden rahoituslain mukaisia suojele- ja hoitotoimia noin 82 000 hehtaarin alalla.

### Ytterligare information om METSO:

Miljöråd Mikko Kuusinen, miljöministeriet,  
tfn 020 490 71 13 eller 050 345 0582,  
mikko.kuusinen@ymparisto.fi

Överinspektör Marjukka Mähönen, jord- och skogsbruksministeriet, tfn (09) 160 54626,  
marjukka.mahonen@mmm.fi

## Bedömningen av de finländska naturtypernas hotkategori (LUTU) är klar - seminarium 4.6.2008

I vetenskapscentret Heureka ordnas ett heldagsseminarium där sakkunniga presenterar resultaten från bedömningen och ger åtgärdsförslag. Seminariet som går av stapeln 4.6.2008 arrangeras av Finlands miljöcentral och anmälningarna bör göras senast **28.5.2008** på adressen <http://www.webropol.com/P.aspx?id=229427&cid=63993804>. Ytterligare information: Äldre forskare Tytti Kontula, Finlands miljöcentral, tfn 0400 148 680, 020 490 2735, [tytti.kontula@ymparisto.fi](mailto:tytti.kontula@ymparisto.fi).



### METSOs nya urvalskriterier blir klara

De gemensamma naturvetenskapliga urvalskriterierna som görs upp för den nya METSO-handlingsplanen håller på att bli klara. Arbetsgruppen ska slutföra sitt arbete före slutet av maj 2008. Vid utarbetandet av de preciserade och breddade urvalskriterierna har man använt sig av preliminära resultat från granskningen av naturtypernas hotkategori (LUTU).

Målet för urvalskriterierna är att åtgärderna för att trygga och skydda skogarnas mångfald ska vara så kostnadseffektiva och ändamålsenliga som möjligt. Avsikten är att stödja de beslut som fattas både på skyddsområden och i ekonomiskogor i syfte att trygga mångfalden, men de är inte avsedda att tillämpas som strikta regler.

Urvalskriterierna omfattar de livsmiljöer och strukturella drag som är viktigast för skogarnas mångfald. Områdets läge i förhållande till det nuvarande nätverket av skyddsområden är också viktigt. Vid valet av objekt kan man dessutom ta fasta på konsekvenserna för näringslivet, rekreations- och turism användningen samt kulturvärdena. De ansvariga ministerierna har som uppgift att utarbeta verkställighetsprogram som är specifika för respektive livsmiljö.

#### Ytterligare information:

Äldre forskare Kimmo Syrjänen, Finlands miljöcentral, tfn 020 490 02746, gsm 040 583 5747, e-post: [kimmo.syrjanen@ymparisto.fi](mailto:kimmo.syrjanen@ymparisto.fi)

#### Trädbevuxna livsmiljöer som är viktiga för mångfalden:

- Lundar
- Moskogor med stort inslag av död ved
- Skogor kring småvatten
- Trädbevuxen torvmark och skogskantad torvmark
- Lövsumpskogor och svämskogor
- Solexponerade åsar
- Mångfaldsobjekt vid landhöjningskusten
- Trädbevuxna vårdbiotoper
- Livsmiljöer med skog på kalkberg och ultrabasisisk mark
- Övriga skogbevuxna berg i dagen, stup och blockfält som är betydande för mångfalden

#### Strukturella drag, ekologiska variationsriktningar och andra egenskaper hos livsmiljöerna som har en särskild betydelse för mångfalden i skogarna:

- Död ved: lågor, döda högstubbar, torrakor, döda stående trädstammar, ihåliga träd, vindfällan
- Resliga och gamla lövträd: asp, björk, sälg, rönn
- Ädla lövträd
- Grov brandskadad ved
- Karaktär av lund, karaktär av kärr, kälpåverkan, sippertytor, karaktär av sumpskog, karaktär av rikkärr
- Grundvattenpåverkan, kalkpåverkan, näringsrik berggrund
- Vattenhushållning i naturtillstånd eller restaurerbart tillstånd
- Trädbestånd med varierande struktur och öppningar i kronskiktet

METSOs websidor: [www.mmm.fi/metso](http://www.mmm.fi/metso) eller [www.ymparisto.fi/metso](http://www.ymparisto.fi/metso)



YMPÄRISTÖMINISTERIÖ  
MILJÖMINISTERIET  
MINISTRY OF THE ENVIRONMENT



mmm.fi

JORD- OCH SKOGSBRUKSMINISTERIET